

РОССИЙСКИЕ 3D СКАНЕРЫ

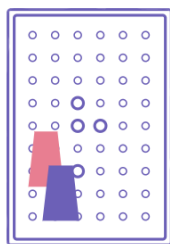
# Scanform



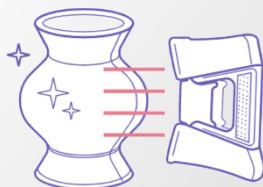
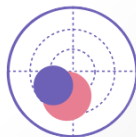
Лазерный 3D сканер Scanform HR12L5 является образцом доступного и точного устройства, которое позволит вам эффективно работать с проектами в цифровом исполнении.

Подключите его к компьютеру и начните работать.

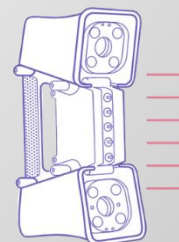
Теперь лазерное сканирование становится доступным всем.



Профессиональный  
и доступный



Точный и  
универсальный



Удобный и  
портативный

## Задачи



Реверс-  
инжиниринг



Точные  
измерения

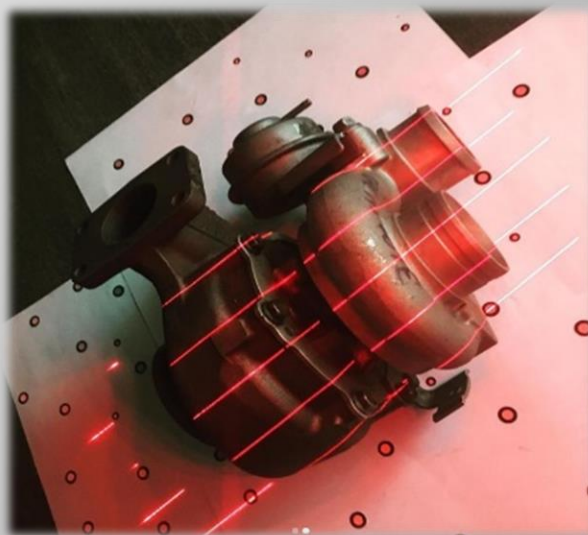


Контроль  
качества  
изделий



Цифровая  
документация

Лазерный 3D сканер Scanform HR12L5 отлично подходит для работы в цехах, лёгок и портативен, способен отсканировать изделия размером в несколько метров.



## Комплектация



Противоударный кейс

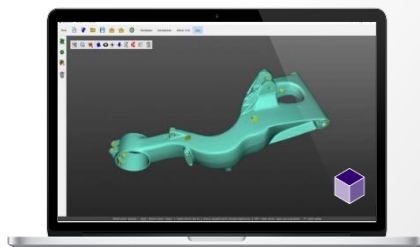
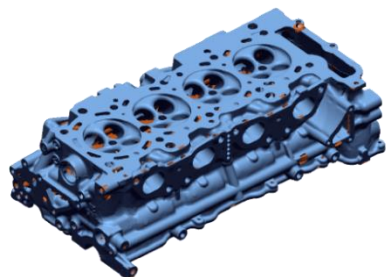
3D-сканер

Программное обеспечение

Электронный ключ (донгл)

Калибровочное поле

Позиционные маркеры



Собственное программное обеспечение и электронный ключ (донгл) для защиты ваших данных.

## Технические характеристики

Модель	HR12L5
Параметр	Значение
Разрешение, мм	от 0,25 до 4
Точность, мм	0,060
Объемная погрешность, мм	0,060 + 0,100 мм/м
Диапазон размеров объекта, м	0,1 – 4 м
Зона сканирования, мм	250 x 350
Источник света	5 параллельных лазерных линий
Расстояние до объекта при сканировании (рекомендуемое), мм	300
Глубина резкости, мм	250
Программное обеспечение	Scanform 3D
Формат выходных данных	.ply, .stl, .txt
Интерфейс подключения сканера	2 x USB 3.0
Класс лазера	II (безопасный для глаз)
Размеры (д,в,ш), мм	173 x 94 x 298
Вес устройства, гр.	950

